

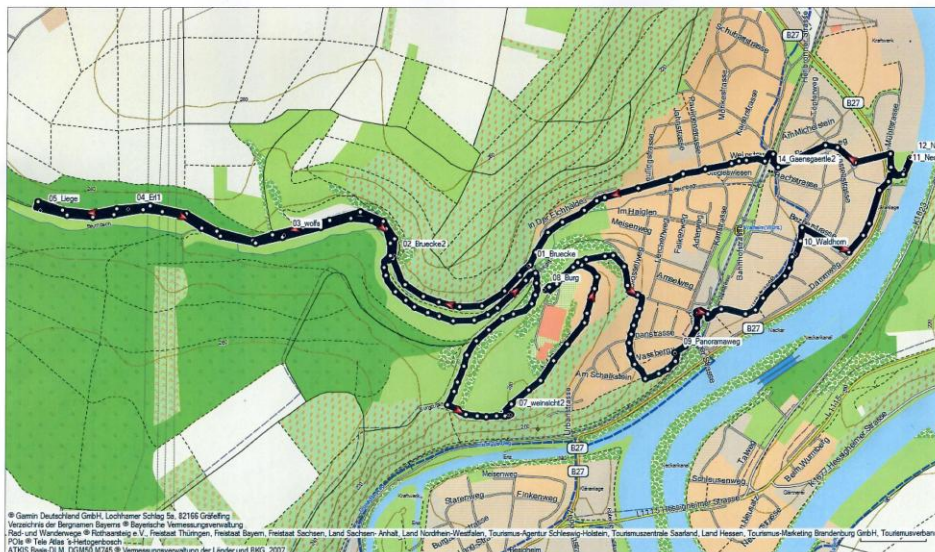
Schwäbischer Albverein Besigheim

- Nachmittagswanderung -



Strecke / Route:	Bänklestour- Walheim
Datum:	10. April 2016
Treffpunkt:	13:30 Enzplatz
Länge der Wanderung:	8 km
Anforderung:	Jedermann mit Grundkondition.

Streckenführung:



Walheimer Bänkle Rundwanderung

Ablauf des Wandertages: Bei der 8 km langen Rundwanderung sind 14 Ruhebänke zu begutachten und nach gewissen Kriterien wie Optik und Bequemlichkeit zu bewerten. Die Bewertung gibt Aufschluss welche Variante, die mit Spenden der VR Bank finanziert wird, für die Ortsgruppe erste Wahl wird. Die Bank wird dann an einem schönen Ort, an dem sich müde Wanderer ausruhen können, aufgestellt. Die Organisation der Ortsgruppe wird sich bei den Bewertungseinsendungen im Losverfahren mit einer kleinen Aufmerksamkeit bedanken. Am Ende der Wanderung ist eine Einkehr geplant.

Datum: 29.03.2016